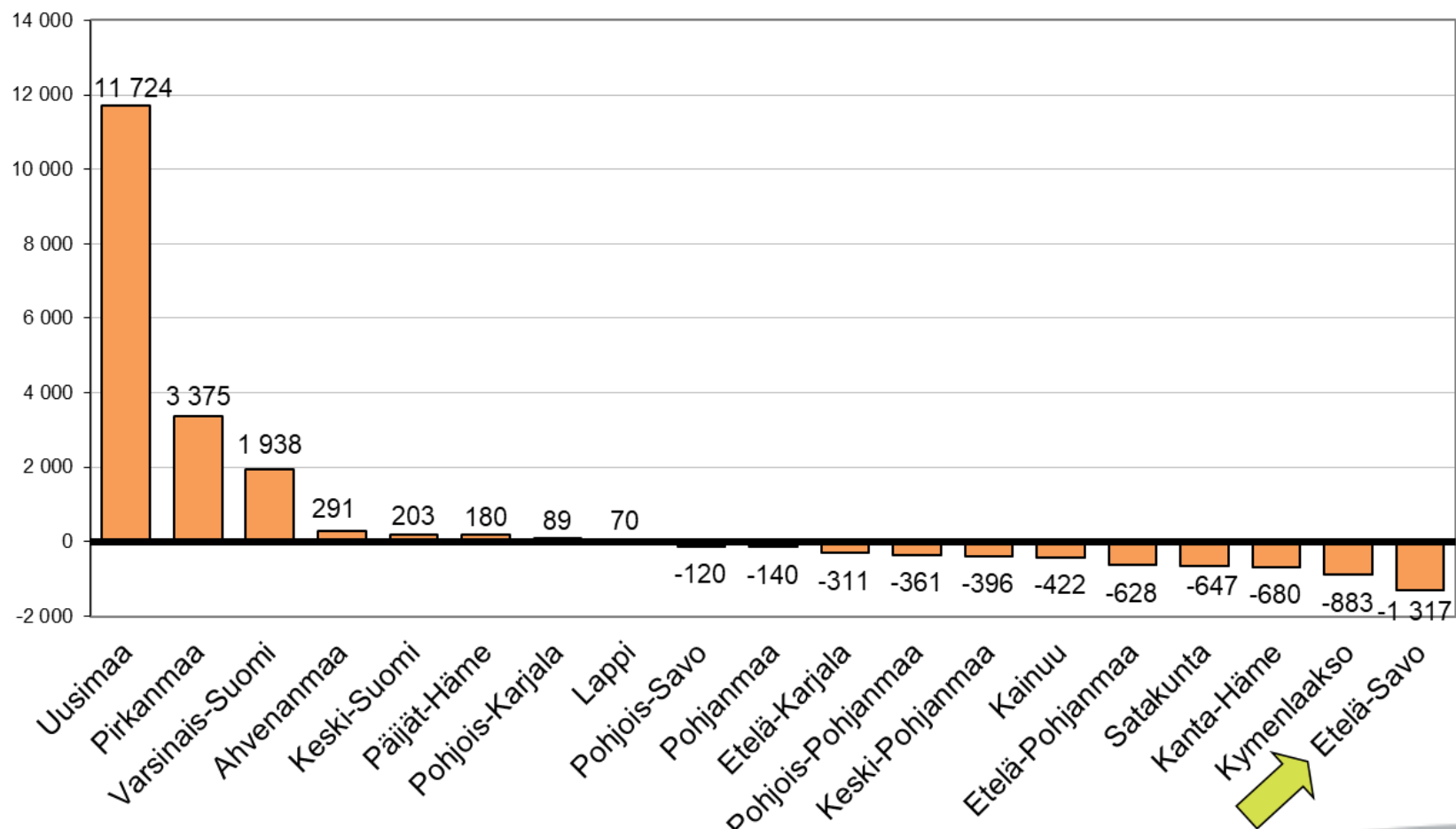
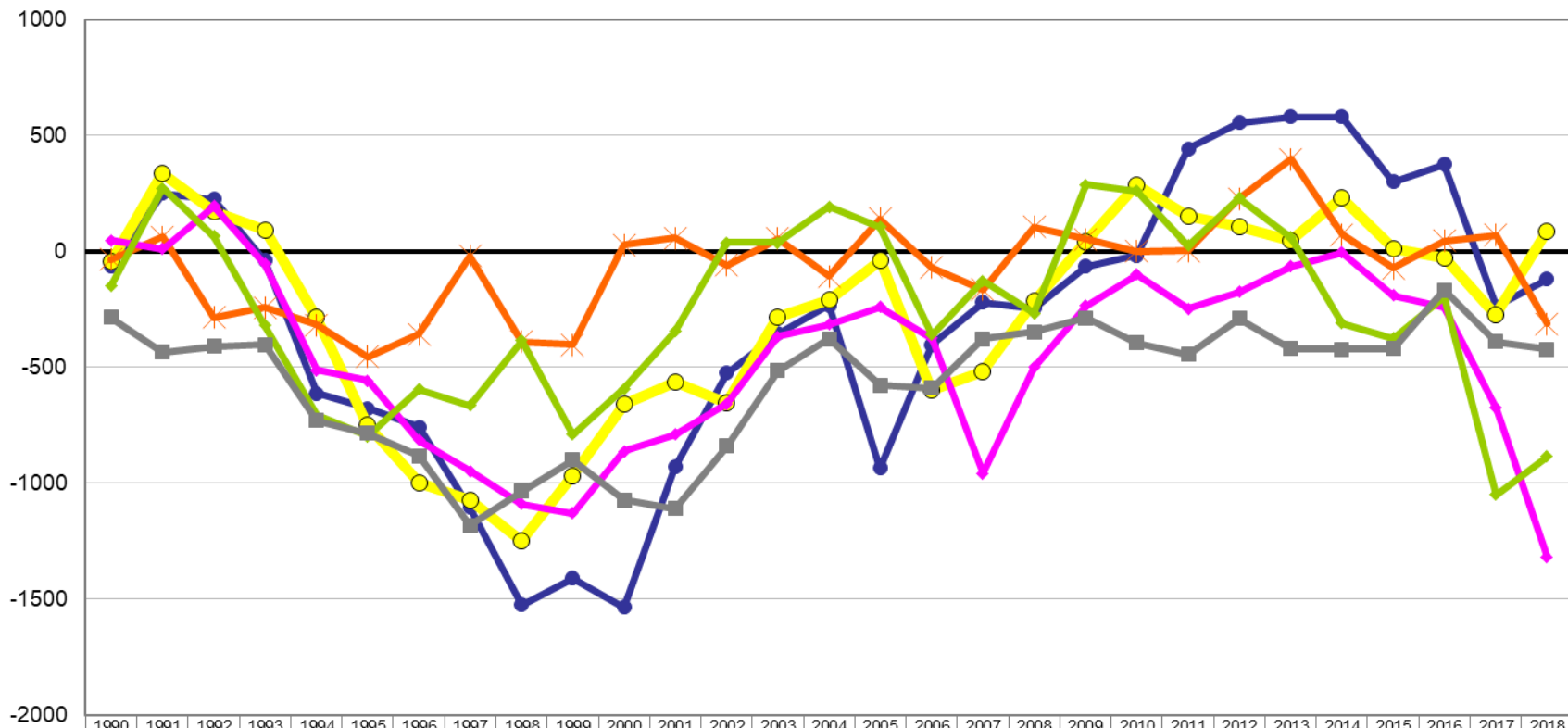


Kokonaisnettomuutto maakunnittain 2018,

1.1.2019 aluejako

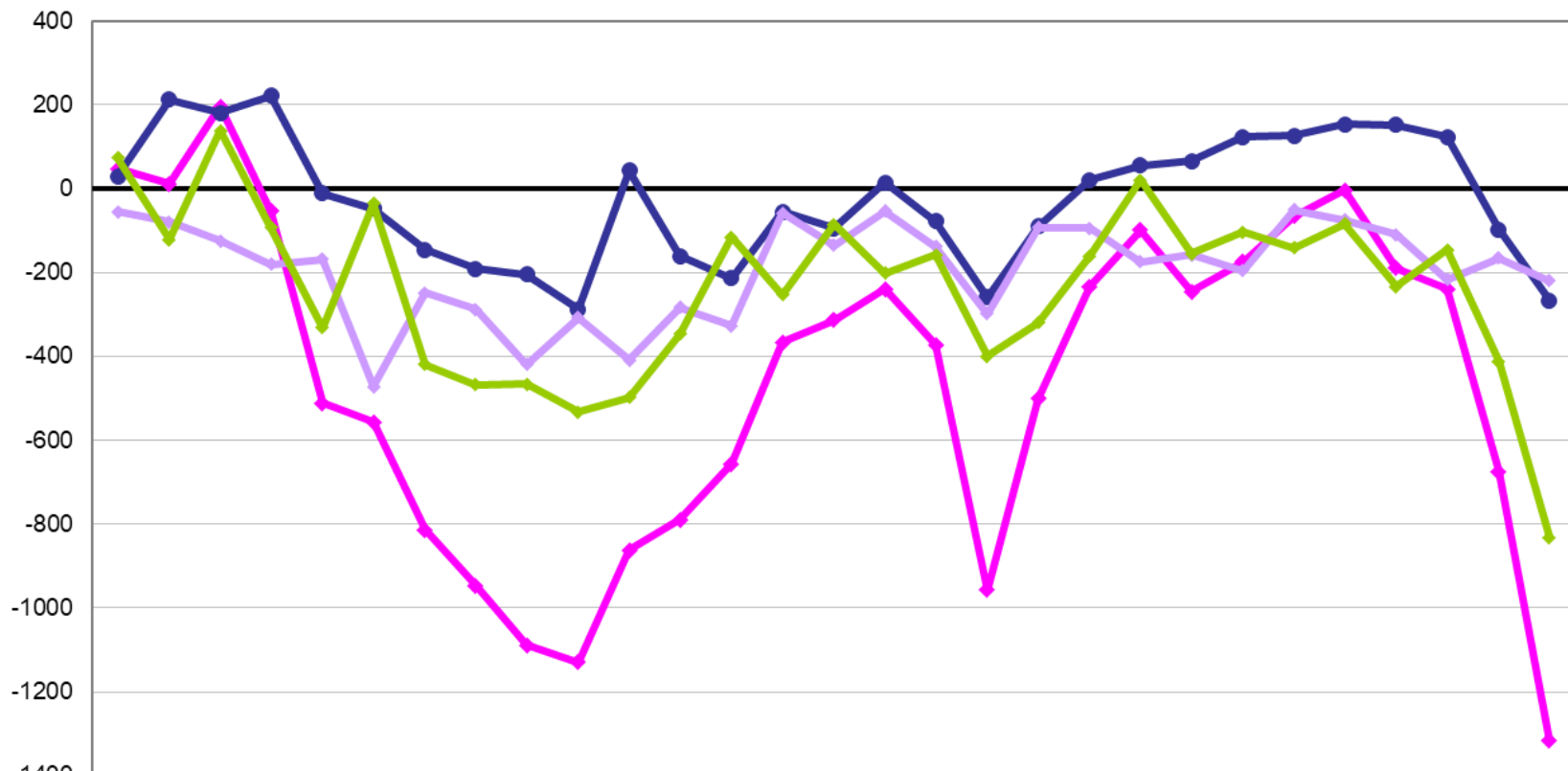


Kokonaisnettomuutto eräissä maakunnissa 1990 - 2018, 1.1.2019 aluejako



	1990	1991	1992	1993	1994	1995	1996	1997	1998	1999	2000	2001	2002	2003	2004	2005	2006	2007	2008	2009	2010	2011	2012	2013	2014	2015	2016	2017	2018
Pohjois-Savon maakunta	-64	252	226	-40	-612	-677	-756	-1 10	-1 52	-1 40	-1 53	-930	-525	-354	-232	-933	-402	-219	-243	-63	-17	443	557	580	581	301	375	-236	-120
Pohjois-Karjalan maakunta	-41	339	170	94	-281	-746	-999	-1 07	-1 24	-966	-658	-564	-653	-282	-207	-37	-599	-516	-215	40	287	152	109	48	230	11	-28	-273	89
Etelä-Karjalan maakunta	-34	64	-284	-242	-316	-455	-356	-19	-388	-401	29	58	-58	57	-107	141	-70	-163	105	54	0	4	229	398	73	-71	45	70	-311
Etelä-Savon maakunta	48	12	196	-53	-511	-556	-813	-946	-1 08	-1 12	-862	-790	-656	-366	-314	-239	-373	-957	-500	-233	-99	-246	-175	-65	-4	-190	-240	-675	-1317
Kymenlaakson maakunta	-150	273	67	-318	-707	-796	-595	-663	-384	-788	-592	-343	38	38	193	107	-358	-126	-266	288	260	27	231	62	-308	-375	-197	-1 04	-883
Kainuun maakunta	-285	-433	-410	-401	-728	-784	-882	-1 18	-1 03	-900	-1 07	-1 10	-838	-515	-377	-576	-590	-376	-347	-286	-394	-445	-289	-420	-422	-418	-166	-390	-422

Kokonaisnettomuutto seutukunnittain Etelä-Savossa 1990 - 2018, 1.1.2019 aluejako



	1990	1991	1992	1993	1994	1995	1996	1997	1998	1999	2000	2001	2002	2003	2004	2005	2006	2007	2008	2009	2010	2011	2012	2013	2014	2015	2016	2017	2018
ETELÄ-SAVON MAAKUNTA	48	12	196	-53	-511	-556	-813	-946	-10	-11	-862	-790	-656	-366	-314	-239	-373	-957	-500	-233	-99	-246	-175	-65	-4	-190	-240	-675	-131
Mikkelin seutukunta	30	212	181	221	-11	-48	-146	-191	-204	-288	44	-161	-213	-55	-94	15	-77	-259	-89	21	55	66	124	127	153	152	123	-98	-266
Pieksämäen seutukunta	-55	-79	-124	-181	-168	-472	-248	-288	-419	-308	-409	-283	-327	-58	-135	-53	-138	-298	-92	-94	-174	-158	-196	-51	-74	-109	-217	-166	-220
Savonlinnan seutukunta	73	-121	139	-93	-332	-36	-419	-467	-466	-533	-497	-346	-116	-253	-85	-201	-158	-400	-319	-160	20	-154	-103	-141	-83	-233	-146	-411	-831

Kokonaisnettomuutto kunnittain Etelä-Savossa 2000 - 2018, 1.1.2019 aluejako

	2000	2001	2002	2003	2004	2005	2006	2007	2008	2009	2010	2011	2012	2013	2014	2015	2016	2017	2018
Enonkoski	-21	-40	-12	-21	3	-10	1	-1	-2	-20	5	-38	-19	5	-5	-10	-8	-20	5
Heinävesi	-49	-5	18	-39	-20	-57	-21	-46	-42	-47	-15	-47	-38	-35	24	-41	-9	2	-53
Hirvensalmi	2	2	-8	25	3	38	18	-8	10	-17	18	-30	11	-9	23	-3	10	-13	-49
Joroinen	-46	-27	-43	3	-53	-9	-4	-65	-3	-35	-8	-37	-23	-17	-16	-17	-39	-68	-76
Juva	-126	-81	-66	44	-3	23	-2	-66	-33	-25	-34	-30	-68	-37	-2	-1	-51	-20	-49
Kangasniemi	-7	-66	-33	-19	-40	-11	17	-49	13	-10	-12	-32	27	16	-33	0	45	-3	-12
Mikkeli	19	-146	-110	-37	-21	23	-2	-188	-46	90	62	151	88	170	76	209	40	-66	-184
Mäntyharju	-19	10	-14	4	-35	1	-86	2	0	-27	34	9	26	-38	40	-49	21	0	-49
Pertunmaa	43	42	-6	14	-27	2	-19	-21	-16	24	-21	-6	-34	5	17	2	-1	-24	3
Pieksämäki	-237	-175	-218	-105	-79	-67	-132	-167	-56	-34	-132	-91	-105	3	-56	-91	-127	-78	-95
Puumala	6	-3	-42	-42	26	-38	-5	5	-50	-39	-26	-26	6	-17	30	-7	8	8	25
Rantasalmi	-26	-23	9	-32	-11	6	-15	-39	-59	-32	-23	-13	-2	-18	-28	-20	-28	-40	9
Savonlinna	-365	-266	-127	-143	-31	-106	-105	-291	-204	-25	41	-40	-37	-74	-106	-148	-72	-329	-762
Sulkava	-36	-12	-4	-18	-26	-34	-18	-23	-12	-36	12	-16	-7	-19	32	-14	-29	-24	-30
ETELÄ-SAVO	-862	-790	-656	-366	-314	-239	-373	-957	-500	-233	-99	-246	-175	-65	-4	-190	-240	-675	-1317



Kokonaisnettomuutto seutukunnittain ja kunnittain Etelä-Savossa 2018, 1.1.2019 aluejako

